

Ficha de Seguimiento

Santander Tandem 0-30 es un fondo de Renta Fija Mixta Euro. El fondo invierte su exposición total, directa e indirectamente a través de IIC, en renta fija (70%-100%) y renta variable (0%-30%). Podrá invertir hasta un 20% de la exposición total en bonos convertibles. La renta fija será pública y/o privada (incluyendo depósitos e instrumentos del mercado monetario cotizados o no, líquidos, aunque no titulaciones) sin determinar porcentajes. La calidad de los activos será al menos media (mínimo BBB-/Baa3) y máximo el 5% de la exposición total tendrá baja calidad (inferior a BBB-/Baa3). No obstante, la renta fija podrá tener la calidad que en cada momento tenga el Reino de España, si fuera inferior a la anteriormente descrita. La duración media de la cartera de renta fija estará entre 0 y 6 años. La inversión en renta variable será principalmente de elevada capitalización, sin descartar mediana y baja, con buenas perspectivas para la Gestora y sin predeterminación por sectores. La gestión toma como referencia la rentabilidad del índice Bofa Merrill Lynch 1-7 Year Euro Government Index (EG0U) y Bofa Merrill Lynch Euro Large Cap Corporate Index (ERL0) para la renta fija y Eurostoxx 50 para la renta variable.

Categoría	Renta Fija Mixta Euro
Fecha de inicio	23/05/2014
Divisa	Euros
Aportación Mínima	1 participación
Comisión de Gestión	1,40%
Comisión de Depósito	0,10%
Gastos de Suscripción	Exento
Gastos de Reembolso	Exento
Patrimonio	3753.13 MII Euros
Valor Liquidativo	14,17 Euros
ISIN	ES0155818034
Entidad Gestora	Santander Asset Management, S.A.,SGIIC
Entidad Depositaria	Santander Securities Services, S.A.

Evolución Histórica de Rentabilidades

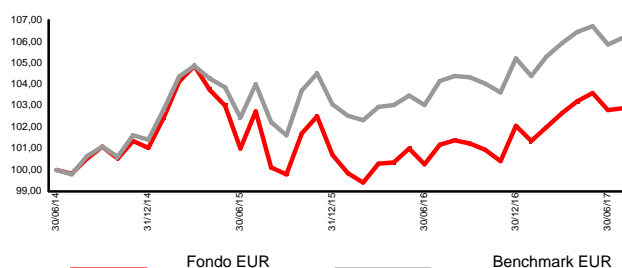
	1 mes	3 meses	Año en curso	1 año	2 años	3 años	4 años	5 años	Desde Constitución
Fondo	0,10%	-0,29%	0,82%	1,70%	0,08%	1,02%	-	-	1,35%
Benchmark	0,31%	-0,25%	0,92%	1,97%	1,05%	2,10%	-	-	2,17%

Rentabilidades anualizadas para períodos superiores a un año

Rentabilidad Anual

	Fondo	Benchmark
2016	1,34%	2,11%
2015	-0,32%	1,62%
2014	2,46%	2,27%

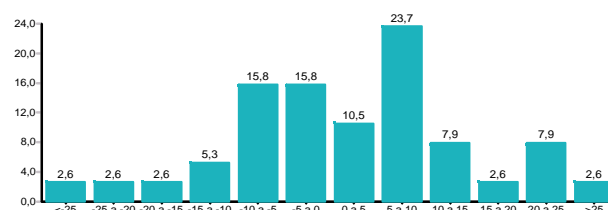
Evolución Fondo vs Benchmark



Estadísticas

Nº meses positivos	21
Nº meses negativos	17
Rentabilidad mejor mes	1,91%
Rentabilidad peor mes	-2,56%
Volatilidad Fondo	2,54%
Volatilidad Benchmark	2,38%
Sharpe Fondo	0,7443

Histograma Rentabilidad Mensual Anualizada



El gráfico permite observar la volatilidad y el riesgo de invertir en el fondo. Una mayor dispersión implica una mayor volatilidad y el riesgo de invertir en el fondo. Una mayor dispersión dificulta además cualquier predicción del comportamiento del fondo. El gráfico indica el nº de meses (expresado en porcentaje) en que se ha obtenido un tramo de rentabilidad (en tramos anuales o anualizada) a lo largo de la vida del fondo.

Perfil de Riesgo

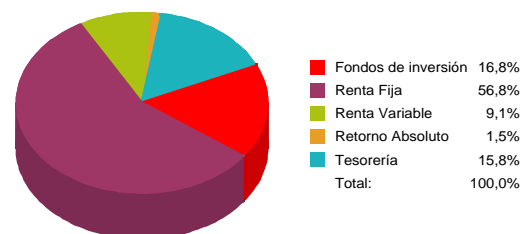


La categoría "1" no significa que la inversión esté libre de riesgo.

Distribución Cartera de Contado (1)

	31/07/2017	30/06/2017
TESORERÍA	15,79%	21,84%
Tesorería	15,79%	21,84%
RENTA FIJA	56,78%	50,60%
Renta Fija Largo Plazo	45,78%	39,03%
Renta Fija Corto Plazo	9,29%	9,87%
FI, Renta Fija Internacional	1,70%	1,70%
RENTA VARIABLE	9,14%	9,17%
Renta Variable España	0,79%	0,75%
Renta Variable Europa	6,87%	6,94%
FI, Renta Variable Internacional	1,47%	1,48%
RETORNO ABSOLUTO	1,53%	1,53%
FI, Global	1,53%	1,53%
FONDOS DE INVERSIÓN	16,77%	16,86%
FI, IIC de Gestión Pasiva	16,77%	16,86%
TOTAL CARTERA	100,00%	100,00%

Distribución Cartera de Contado (1)



(1) No se incluyen productos derivados.

Exposición Bursátil incluyendo derivados: 17,78%

Duración incluyendo derivados: 2,66 años

Para nuevos partícipes que contraten este fondo, les informamos que deberán entregarle junto a esta ficha el documento Datos Fundamentales para el Inversor (DFI).

Este documento no constituye una oferta o recomendación para la adquisición o venta, o para realizar cualquier otra transacción. Ninguna información contenida en el presente informe debe interpretarse como asesoramiento o consejo y debe considerarse como opiniones de la Gestora que son susceptibles de cambio. Las decisiones de inversión o desinversión en el Fondo deberán ser tomadas por el inversor de conformidad con los documentos legales en vigor en cada momento. La rentabilidad registrada en el pasado no es ninguna garantía para el futuro. Las inversiones de los Fondos están sujetas a las fluctuaciones del mercado y otros riesgos inherentes a la inversión en valores, por lo que el valor de adquisición del Fondo y los rendimientos obtenidos pueden experimentar variaciones tanto al alza como a la baja y cabe que un inversor no recupere el importe invertido inicialmente. La fluctuación de la divisa puede incrementar y disminuir el rendimiento del Fondo. Fuente: Elaboración Propia.